

乗用車も!! 福祉車両も!!



今のおクルマの **まま**
今よりもっと快適に

カスタマイズ

車両カスタマイズカタログ



今のおクルマの **まま**
介助をしやすくサポート



今のおクルマの **まま**
車いす積み下ろしサポート



今のおクルマの **まま**
乗り降りをサポート



熊本を走る幸せ。
熊本トヨタ自動車

福祉車両 専門店
ウェルタウン かもと

乗り降りが
ツライ...

車いすの
積み下ろしが
タイヘン...

好きな車種に
福祉車両が
ない...

＼お困りごととはございませんか？／

今のお車のままカスタマイズ



専門的な観点から現状の問題点を探り
今のお車をもっと快適にカスタマイズいたします。



県内15店舗が相談窓口

県内の熊本トヨタ自動車14店舗にウェルタウンくまもとを合わせた15店舗で、いつでもご相談を受け付けております。



専門スタッフによる提案

福祉車両やカスタマイズに関する知識と経験を積んだスタッフが、お客様の具合を伺いながら本当に必要な提案をいたします。



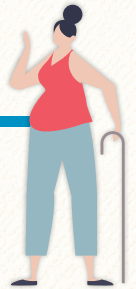
カスタマイズ専門の技術者

熊本トヨタ自動車には、福祉車両やカスタマイズを専門としたエンジニアが在籍しているため、より迅速で細やかな対応が可能です。

お一人おひとりに合わせた カスタマイズで、もっと楽に快適に。

※新車のカスタマイズも可能です。 ※トヨタ車以外も対応可能です。 ※国産車に限ります。

今のおクルマの **ま**ま ちょこっとサポート



電動ステップ

日本製 純正戻し可能

ドアの開閉に連動してステップが出し入れされます。車高の高い車種でも、車との段差が小さくなり、乗り降り時の負担を軽減できます。スライドドア車やSUVなど様々な車種に取り付け可能です。

- 耐荷重 85kg
- LED照明標準装備
- 滑り止めシールは黒色・黄色から選択

施工費用 / 280,500円(税込)~



サイドサポートシート

日本製 KIVI製 純正戻し可能

車いすとクルマの間を移乗する際に安全確実に移動することをサポートするための装置です。転倒などによる二次障害を防ぐためにも有効な装置です。お客さまの身体状況や設置する高さ、前後位置、製品種類など十分な打合せのうえ、設置いたします。

- リジットタイプ/差し込みタイプ/跳ね上げタイプ/電動昇降タイプあり

施工費用 / 232,100円(税込)~



スライディングドア

KIVI製

ヒンジドア(スイングドア)を自動スライドドアにすることで、乗り降りの際にかかる身体への負担を軽減し、車いすを積み込みやすくすることができます。

施工費用 / 901,000円(税込)~



車いすの積み下ろし・乗り降りをサポート



カロリフト

Braun Ability 製

車いすを安全にクルマへ積み込むことができる、車いす収納リフトです。電動の巻き上げベルトの上下操作と、自由に折れ曲がる関節アームで車いすの積み下ろしをサポートします。

■昇降能力 40kg～181kg ※車いすのタイプに応じる

施工費用 / 506,000円(税込)～



ピラーリフト

KIVI 製

車いすの出し入れの負担を軽減する、車両の柱(ピラー)部分に取り付ける車いす収納クレーンです。スライドドア部からの収納の他、ラゲッジルームへの収納など、様々な場所へ取り付けることが可能です。

施工費用 / 434,500円(税込)～



フィオレラリフト

FOCACCIA GROUP 製

車いすのまま車への乗り降りをサポートするリフト装置です。ボタン操作ひとつの電動昇降なので、力のない方でも、重量のある車いすも簡単に楽に乗降させられます。

■昇降能力 360kg

施工費用 / 1,666,500円(税込)～



WAKOリフト

日本製

ロングセラーの国産の昇降リフト装置です。福祉介護系の昇降リフト装置から荷役用の昇降リフト装置までラインナップが豊富なのが特徴です。

■昇降能力 350kg

施工費用 / 737,000円(税込)～



スロープ

FEAL社製

純正戻し可能

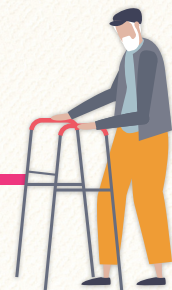
本体重量はととても軽く、スロープの展開・格納を容易に行うことができます。滑りづらい作りなので、雨や泥が着いても安心。クルマから本体の取り外しも簡単にできます。

■400kg対応車両用スロープ

施工費用 / 1,072,500円(税込)～

今のおクルマの **まま**

シートへの乗り降りをサポート



ターニーエヴォ (回転&昇降)

Braun Ability 製

純正戻し可能

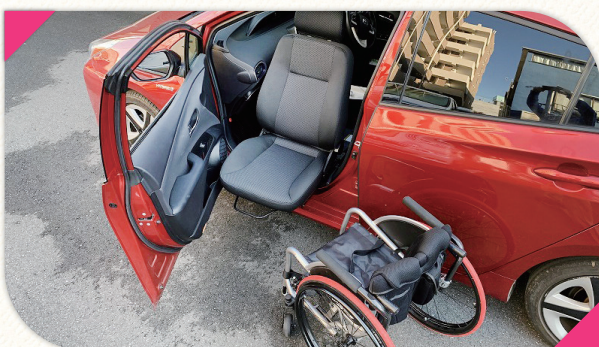
車高の高いミニバンやSUVの乗り降りを全自動でサポートする回転&昇降シート。ミニバンであれば2列目シートへの取付けも可能です。

※条件によっては取り付けできない場合もございます。

■最大113°まで回転可能

■昇降機能39cm / 昇降能力150kg

施工費用 / 2,370,500円(税込)~



ターンアウト (回転 / 手動タイプ)

Braun Ability 製

純正戻し可能

専用シートを車外に回転させて乗り降りをサポートする最もシンプルな回転シートです。ドア寄りに設置されたレバーで、シートのロックが解除され簡単に回転させることができます。

施工費用 / 771,100円(税込)~



ターンアウトE (回転 / 電動タイプ)

Braun Ability 製

純正戻し可能

ターンアウトの電動タイプです。専用コントローラーを使用してシートを回転させます。ボタン操作ひとつでシートを回転させたり、お好きな位置で動きを停止させることができます。

施工費用 / 975,700円(税込)~

今のおクルマの **まま**

シートがそのまま車いすに



カロニークラシック

Braun Ability 製

純正戻し可能

回転させたシートにシャーシキット(タイヤ部分)と呼ばれる装備をドッキングさせる事により、シートをそのまま車いすとしてご利用いただける、車いす型回転シートです。

施工費用 / 1,343,100円(税込)~

KIVI 製

Braun Ability 製

FOCACCIA GROUP 製

FEAL 社製



■ キヴィ<イタリア>



■ ブラウンアビリティ<スウェーデン>



■ フォカッチャグループ<イタリア>



■ フィエル<スウェーデン>

サポートする人・される人
 共にもっと快適に



県内の熊本トヨタ全店舗とウェルタウンくまもとが
 連携してサポートいたします。

「町いちばん」宣言!
 熊本を走る幸せ。
熊本トヨタ自動車

熊本市南区日吉2丁目10-1
TEL: 0120-811840
 [定休日] 第1, 第3月曜日・毎週火曜日



- | | | |
|-----------------------|-----------------|----------------|
| ■本店 | 熊本市南区日吉2丁目10-1 | ☎ 096-357-6160 |
| ■くまもと中央店 | 熊本市東区保田窪本町10-55 | ☎ 096-386-5000 |
| ■上熊本店 | 熊本市西区上熊本2丁目4-22 | ☎ 096-352-6141 |
| ■くまもとヨタウン
■熊本インター店 | 熊本市東区御領8丁目11-1 | ☎ 096-380-5911 |
| ■健軍店 | 熊本市東区健軍2丁目8-24 | ☎ 096-369-2614 |
| ■玉名店 | 玉名市岱明町庄山634-1 | ☎ 0968-57-5550 |
| ■山鹿店 | 山鹿市南島1262-1 | ☎ 0968-43-5000 |
| ■大津店 | 菊池郡大津町引水55-1 | ☎ 096-293-1230 |
| ■阿蘇店 | 阿蘇市蔵原1095-1 | ☎ 0967-35-5550 |
| ■宇城店 | 宇城市不知火町御領88-4 | ☎ 0964-33-3711 |
| ■天草店 | 天草市東町2-6 | ☎ 0969-22-3166 |
| ■八代店 | 八代市旭中央通11-8 | ☎ 0965-33-5187 |
| ■水俣店 | 水俣市港町1丁目1-10 | ☎ 0966-63-4185 |
| ■人吉店 | 人吉市下林町207-1 | ☎ 0966-23-3151 |

福祉車両 専門店
ウェルタウン
くまもと

熊本県熊本市東区御領8丁目10-80
TEL: 096-234-6263
 [定休日] 第1, 第3月曜日・毎週火曜日

